

Manual de Instalação

## **Token (Datakey CIP)**

**Modelos:** iKey 2000 / iKey 2032

**Fabricante:** Safenet-Rainbow

---



© 2007, Certisign Certificadora Digital S.A.  
certisign.com.br

Todos os direitos reservados e protegidos pela Lei 9610 de 19/02/1998.

Nenhuma parte deste manual, sem autorização prévia por escrito da Certisign, poderá ser reproduzida ou transmitida sejam quais forem os meios empregados: eletrônicos, mecânicos, fotográficos, de gravação ou quaisquer outros.

**Versão deste manual: 01072.0**

Dúvidas? Entre em contato conosco:  
**Serviço de Atendimento ao Cliente Certisign**

**0300 789 2378** ou **0300 789 CERT** para todo o Brasil, exceto Rio de Janeiro  
**(21) 4501 1808** apenas para o Rio de Janeiro

**sac@certisign.com.br**

---

## 1ª Etapa – Preparando a instalação

---

**Nota:** o arquivo de instalação deste programa (iKey 2000-32.exe) também encontra-se disponível para download na área de suporte do site da Certisign: [certisign.com.br/suporte/essenciais/tokens](http://certisign.com.br/suporte/essenciais/tokens). Lembramos que o tamanho deste arquivo é de aproximadamente 15.7 Mb.

Com o início da instalação, uma janela conforme a imagem abaixo será exibida.



Nesse instante, serão executadas algumas rotinas de verificação, como, por exemplo, a checagem sobre a permissão do usuário para instalar programas no computador. Clique em *OK* para continuar.

## 2ª Etapa – Bem vindo ao Assistente para instalação do Datakey CIP

---

Caso essas rotinas de verificação tenham sido completadas com sucesso, será exibida uma janela de "*Bem vindo à instalação*" (ver imagem abaixo):



Clique no botão "*Next*" para avançar até a terceira etapa.

### 3ª Etapa – Contrato de licença

---

Nessa etapa o usuário aceita ou não o contrato de licença conforme a imagem abaixo.

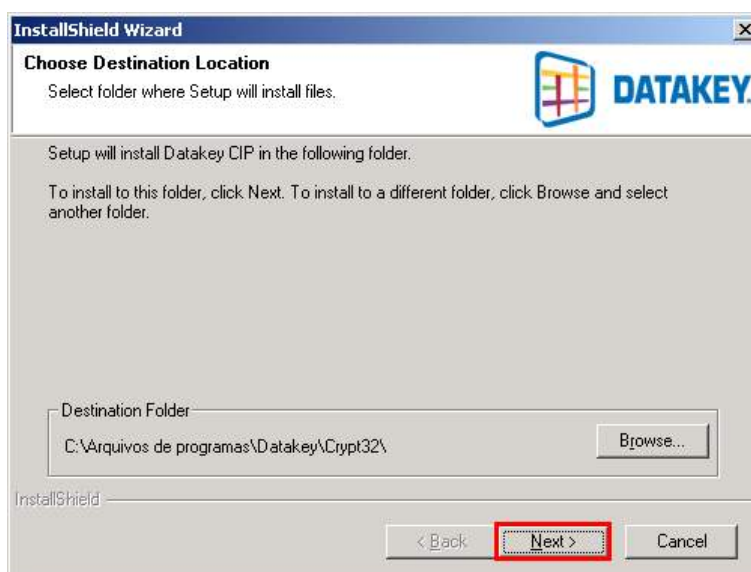


Clique na opção “Yes” para aceitar o contrato de licença (*Datakey License Agreement*).

### 4ª Etapa – Escolhendo a pasta de instalação

---

Nesta etapa, o usuário deverá escolher em que pasta do computador a instalação do aplicativo do token deve ser realizada. Caso deseje, poderá utilizar a pasta pré-selecionada pelo assistente de instalação.



Clique no botão “Next” para avançar até a próxima etapa.

## 5ª Etapa – Pronto para instalar a aplicação

---

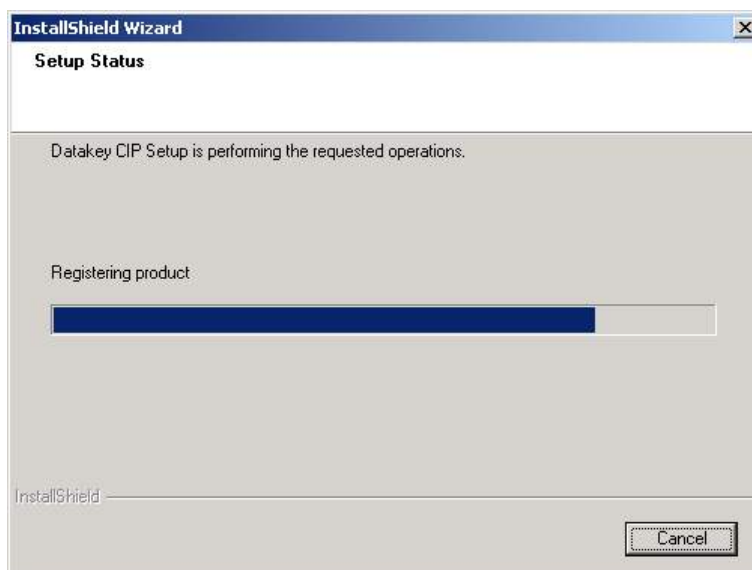
Uma nova janela será exibida informando que o assistente para instalação está pronto para instalar o programa. Clique em "Next" (Avançar).



## 6ª Etapa – Copiando os arquivos

---

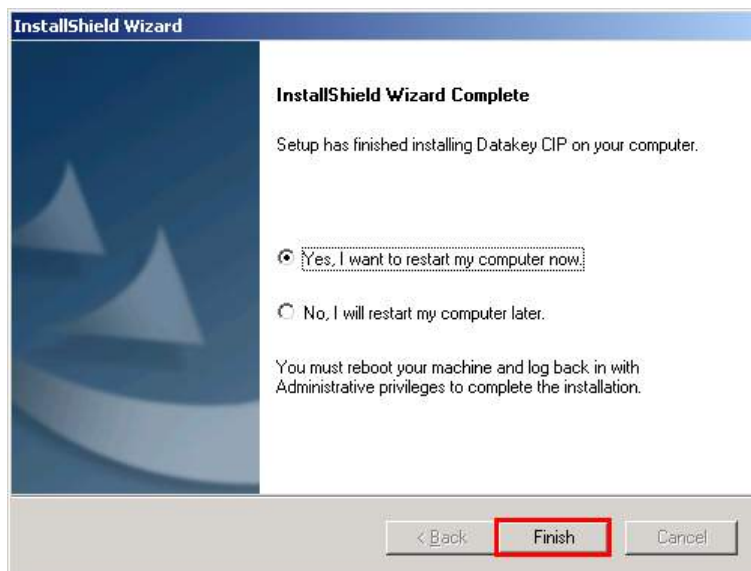
Uma janela será exibida. Ela indica a porcentagem de arquivos que já foram copiados para o computador.



## 7ª Etapa - Assistente de instalação concluído com sucesso

---

Após copiar todos os arquivos, uma nova janela será exibida informando que a instalação foi completada com sucesso.



Nesta etapa, o usuário deverá reiniciar o computador. Selecione a opção *"Yes, I want to restart my computer now"* (Sim, eu quero reiniciar meu computador agora) e clique no botão *"Finish"* (Concluir).

## 8ª Etapa – Atualização do sistema operacional

---

Após reiniciar o computador, o assistente para instalação atualizará a lista de dispositivos do Windows. Esta etapa poderá demorar alguns segundos.



Não é necessário realizar qualquer procedimento. O assistente avançará automaticamente.

## **9ª Etapa – Registrando “Datakey CIP” no Netscape**

---

Caso o usuário possua o navegador Netscape instalado, será exibida uma janela informando que o Datakey está sendo atualizado para trabalhar também com o Netscape.



Esta janela será concluída automaticamente. Por fim, conecte o token na porta USB do seu computador.

**Você instalou o iKey 2000/32 com sucesso!**